

Nome \_\_\_\_\_

Data: \_\_\_\_\_

Professor: \_\_\_\_\_

Turma: \_\_\_\_\_

# LÍNGUA PORTUGUESA

Decifre o código e descubra o nome de duas frutas

☆	☾	☀	☁	■	▲	+	◆
A	E	G	I	N	P	T	R

▲	☁	+	☆	■	☀	☆

▲	☾	◆	☆

Ligue as sílabas e forme palavras:



POR

XE



\_\_\_\_\_

PI

A



\_\_\_\_\_

PU

CO



\_\_\_\_\_

PA

DIM



\_\_\_\_\_

PEI

TO



\_\_\_\_\_

<https://superpreparadocursos.com.br/>

Nome \_\_\_\_\_

Data: \_\_\_\_\_

Professor: \_\_\_\_\_

Turma: \_\_\_\_\_

# LÍNGUA PORTUGUESA

Complete as palavras cruzadas usando as figuras para responder. Em seguida, pinte as figuras.

Palavras cruzadas

The crossword puzzle grid consists of 15 numbered clues, each with a corresponding illustration:

- 1: Coração (Heart) - 1 row, 1 column
- 2: Gato (Cat) - 2 rows, 2 columns
- 3: Caracóis (Snails) - 3 rows, 3 columns
- 4: Agulha (Needle) - 4 rows, 4 columns
- 5: Bateria (Battery) - 5 rows, 5 columns
- 6: Galo (Rooster) - 6 rows, 6 columns
- 7: Escada (Ladder) - 7 rows, 7 columns
- 8: Coelho (Rabbit) - 8 rows, 8 columns
- 9: Abanico (Fan) - 9 rows, 9 columns
- 10: Cebola (Onion) - 10 rows, 10 columns
- 11: Óculos (Glasses) - 11 rows, 11 columns
- 12: Rato (Rat) - 12 rows, 12 columns
- 13: Macaco (Monkey) - 13 rows, 13 columns
- 14: Foguete (Rocket) - 14 rows, 14 columns
- 15: Janela (Window) - 15 rows, 15 columns

<https://superpreparadocursos.com.br/>

Nome \_\_\_\_\_

Data: \_\_\_\_\_

Professor: \_\_\_\_\_

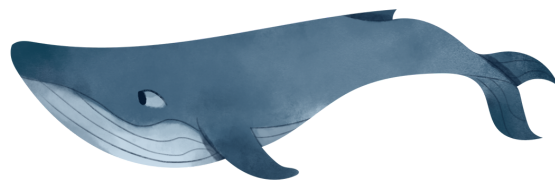
Turma: \_\_\_\_\_

## LÍNGUA PORTUGUESA

Observe o nome do animal que aparece na figura e marque a opção que mostra a forma correta de separá-lo em sílabas.

### BALEIA

- A) BA-LE-IA                      C) BA-LE-I-A  
B) BAL-EI-A                      D) BA-LEI-A



A palavra ELEFANTE é...

- A) Monossílaba                      C) Trissílaba  
B) Dissílaba                          D) Polissílaba



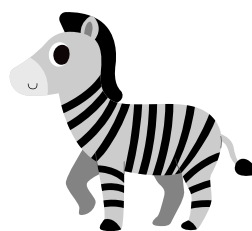
Marque corretamente o número de letras, vogais e consoantes da palavra CAVALO.

- A) 6 letras, 4 vogais e 2 consoantes  
B) 3 letras, 6 vogais e 1 consoante  
C) 6 letras, 3 vogais e 3 consoantes  
D) 4 letras, 3 vogais e 3 consoantes



Na palavra ZEBRA aparece um...

- A) Encontro vocálico  
B) Encontro consonantal





Nome \_\_\_\_\_

Data: \_\_\_\_\_

Professor: \_\_\_\_\_

Turma: \_\_\_\_\_

## LÍNGUA PORTUGUESA

Leia o texto a seguir e responda:

### Duda e o Fantasma

Já é noite e Duda está com sono... A mamãe põe Duda na cama, mas ela não dorme. Ela não dorme porque vê um fantasma na vidraça do quarto! O fantasma bate à janela e faz: "Pam! Pam! Pam!". Duda fica com muito medo e grita: — Mamãe, socorro! Há um fantasma aqui! A mãe de Duda volta correndo. Ela vê o que estava batendo na vidraça era apenas um galho de árvore e, então, chama Duda, mostrando a ela que aquilo não era um fantasma. Duda diz: — Ah, desse fantasma eu não tenho medo, não!



a) Onde se passa a história? \_\_\_\_\_

b) Por que Duda não conseguia dormir? \_\_\_\_\_

c) Para quem Duda pediu ajuda? \_\_\_\_\_

d) Por que o medo de Duda passou? \_\_\_\_\_

<https://superpreparadocursos.com.br/>

Nome \_\_\_\_\_

Data: \_\_\_\_\_

Professor: \_\_\_\_\_

Turma: \_\_\_\_\_

## LÍNGUA PORTUGUESA

Leia o texto abaixo:

### A Raposa e as Uvas

Uma raposa passou por baixo de uma parreira carregada de uvas. Ficou com muita vontade de apanhá-las para comer. Deu muitos saltos, tentou subir na parreira, mas não conseguiu. Depois de muito tentar, foi-se embora dizendo: "Eu nem estou ligando para as uvas. Elas estão verdes mesmo"...

Responda:

A) O texto que você leu?

( ) Poesia ( ) Bula ( ) Fábula

B) Qual é a moral da fábula?

---

---





Nome \_\_\_\_\_

Data: \_\_\_\_\_

Professor: \_\_\_\_\_

Turma: \_\_\_\_\_

# LÍNGUA PORTUGUESA

Observe as figuras e use-as para responder às palavras cruzadas. Em seguida, pinte as figuras.

The crossword puzzle consists of a grid of squares. The clues are as follows:

- 1: Down, 4 squares. Illustration: a bag of popcorn.
- 2: Down, 2 squares. Illustration: a cow.
- 3: Down, 2 squares. Illustration: a cookie.
- 4: Down, 4 squares. Illustration: a frog.
- 5: Down, 4 squares. Illustration: a bowl of soup.
- 6: Down, 4 squares. Illustration: a nut.
- 7: Down, 8 squares. Illustration: a dumpling.
- 8: Down, 4 squares. Illustration: a jar of pomalija.

The crossword grid contains the following letters:

- Row 1: 1st square empty, 2nd square empty, 3rd square empty, 4th square empty, 5th square empty, 6th square empty, 7th square empty, 8th square empty, 9th square empty, 10th square empty.
- Row 2: 1st square empty, 2nd square empty, 3rd square empty, 4th square empty, 5th square empty, 6th square empty, 7th square empty, 8th square empty, 9th square empty, 10th square empty.
- Row 3: 1st square empty, 2nd square empty, 3rd square empty, 4th square empty, 5th square empty, 6th square empty, 7th square empty, 8th square empty, 9th square empty, 10th square empty.
- Row 4: 1st square empty, 2nd square empty, 3rd square empty, 4th square empty, 5th square empty, 6th square empty, 7th square empty, 8th square empty, 9th square empty, 10th square empty.
- Row 5: 1st square empty, 2nd square empty, 3rd square empty, 4th square empty, 5th square empty, 6th square empty, 7th square empty, 8th square empty, 9th square empty, 10th square empty.
- Row 6: 1st square empty, 2nd square empty, 3rd square empty, 4th square empty, 5th square empty, 6th square empty, 7th square empty, 8th square empty, 9th square empty, 10th square empty.
- Row 7: 1st square empty, 2nd square empty, 3rd square empty, 4th square empty, 5th square empty, 6th square empty, 7th square empty, 8th square empty, 9th square empty, 10th square empty.
- Row 8: 1st square empty, 2nd square empty, 3rd square empty, 4th square empty, 5th square empty, 6th square empty, 7th square empty, 8th square empty, 9th square empty, 10th square empty.
- Row 9: 1st square empty, 2nd square empty, 3rd square empty, 4th square empty, 5th square empty, 6th square empty, 7th square empty, 8th square empty, 9th square empty, 10th square empty.
- Row 10: 1st square empty, 2nd square empty, 3rd square empty, 4th square empty, 5th square empty, 6th square empty, 7th square empty, 8th square empty, 9th square empty, 10th square empty.

Vertical clues are numbered 1 through 8. Horizontal clues are numbered 3, 4, 5, 6, 7, 8. The vertical word 'BANANA' is written in the 7th column, starting from the 4th row. The vertical word 'CABANA' is written in the 10th column, starting from the 4th row.

<https://superpreparadocursos.com.br/>





Nome \_\_\_\_\_

Data: \_\_\_\_\_

Professor: \_\_\_\_\_

Turma: \_\_\_\_\_

## LÍNGUA PORTUGUESA

Leia o texto e responda:

### FUI AO MERCADO

Fui ao mercado comprar café,  
Veio uma formiguinha e subiu no meu pé.  
Eu sacudi, sacudi, sacudi,  
Mas a formiguinha não parava de subir.

Fui ao mercado comprar repolho,  
Veio uma formiguinha e subiu no meu olho.  
Eu sacudi, sacudi, sacudi,  
Mas a formiguinha não parava de subir.

Fui ao mercado comprar mamão,  
Veio uma formiguinha e subiu na minha mão.  
Eu sacudi, sacudi, sacudi,  
Mas a formiguinha não para de subir.



Circule todos os produtos que a menina comprou quando foi ao mercado.



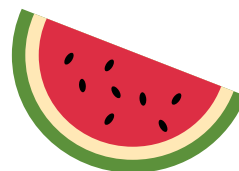
Café



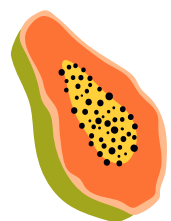
Banana



Repolho



Melancia



Mamão

Nome \_\_\_\_\_

Data: \_\_\_\_\_

Professor: \_\_\_\_\_

Turma: \_\_\_\_\_

## NOSSOS CURSOS

[Alfabetização E Letramento Na Educação Infantil – 100 Horas](#)

[Conhecendo As 10 Competências Da BNCC – 80 Horas](#)

[Contação De História – 180 Horas](#)

[Didática Da Educação Infantil -180 Horas](#)

[Educação A Distância – 160 Horas](#)

[Educação De Jovens E Adultos – EJA – 160 Horas](#)

[Educação Especial – 110 Horas](#)

[Educação Inclusiva – 100 Horas](#)

[Fundamentos Da Educação Escolar – 80 Horas](#)

[Gestão Escolar E Coordenação Pedagógica – 120 Horas](#)

[Introdução À Psicopedagogia – 180 Horas](#)

[Jogos Matemáticos Na Prática Docente – 120 Horas](#)

[Legislação Educacional – 100 Horas](#)

[Lei De Diretrizes E Bases Da Educação – LDB – 180 Horas](#)

[Metodologia De Ensino Para Professores Da Educação Infantil – 140 Horas](#)

[Metodologias Ativas Da Aprendizagem 140 Horas](#)

[Musicalização Na Educação Infantil – 160 Horas](#)

[Neuropedagogia – Noções Básicas – 140 Horas](#)

[Noções Básicas De Libras – 160 Horas](#)

[Práticas Em Sala De Aula Na Educação Infantil – 120 Horas](#)

[Saberes Docentes Na Educação Infantil – 120 Horas](#)

[Tecnologias Assistivas Para Educação Especial – 120 Horas](#)

[Tecnologias Digitais Na Educação – 180 Horas](#)

[Teóricos Da Educação – 120 Horas](#)

<https://superpreparadocursos.com.br/>

**[MAIS CURSOS – CLIQUE AQUI](#)**