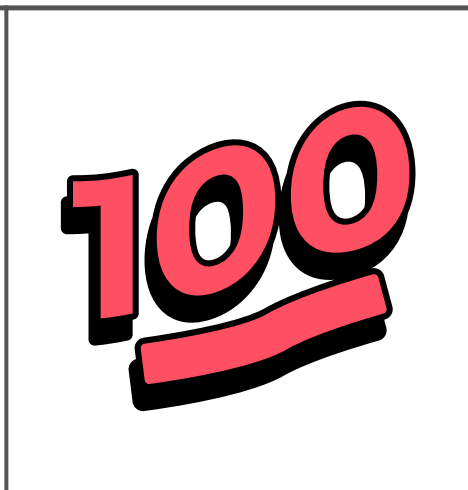
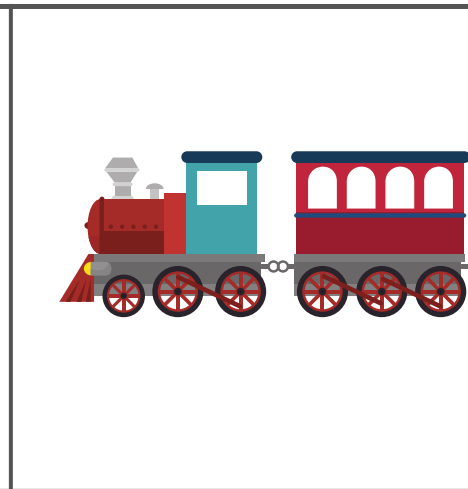
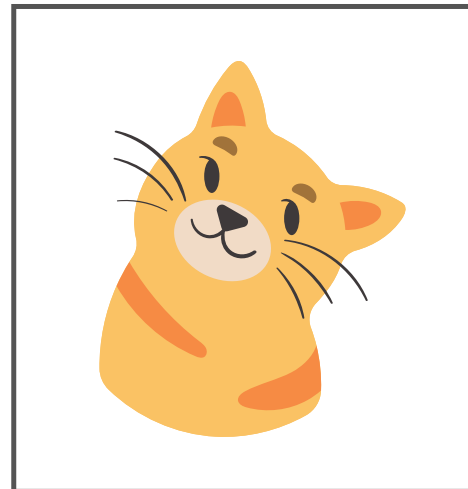
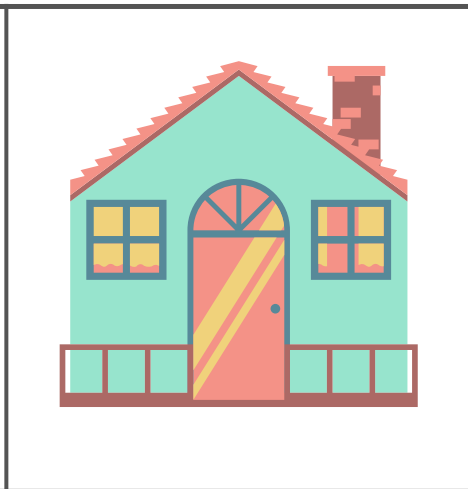
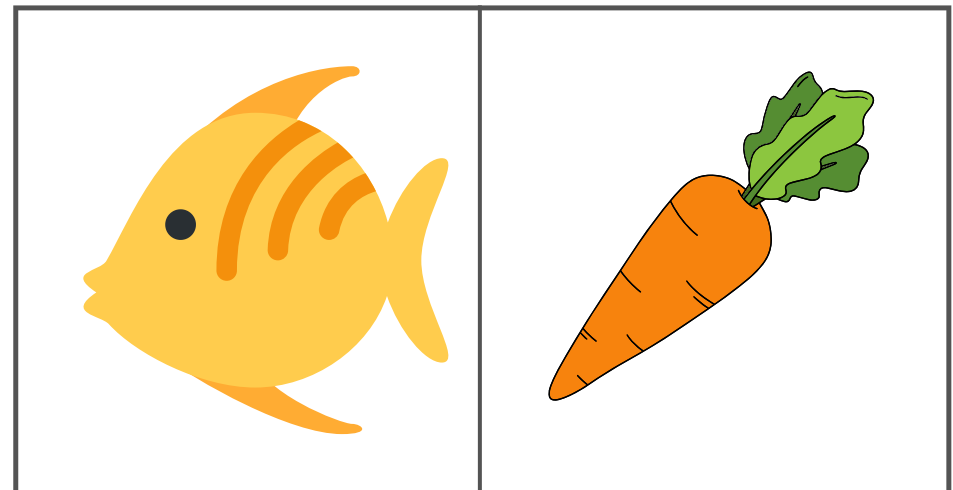
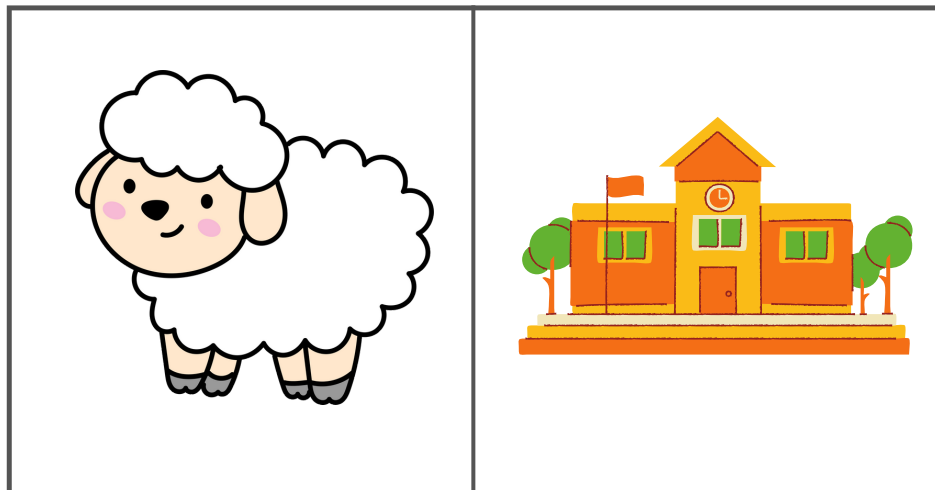
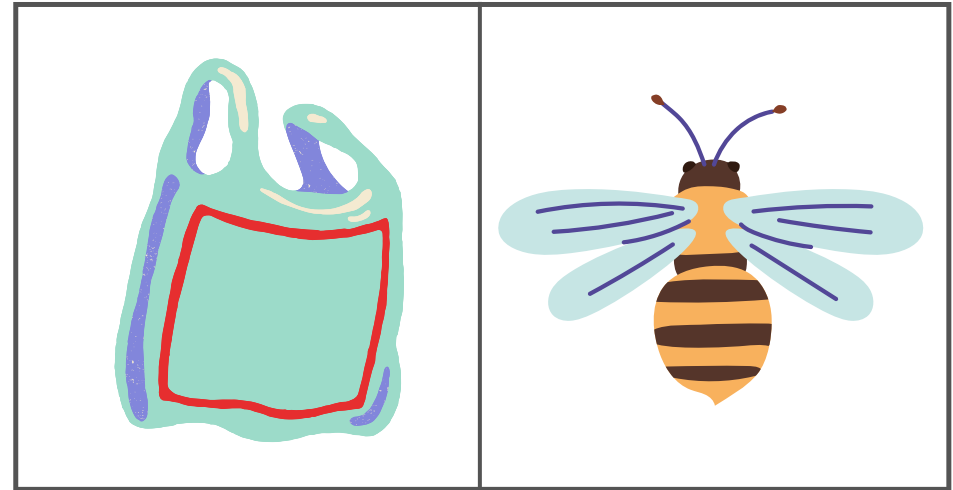
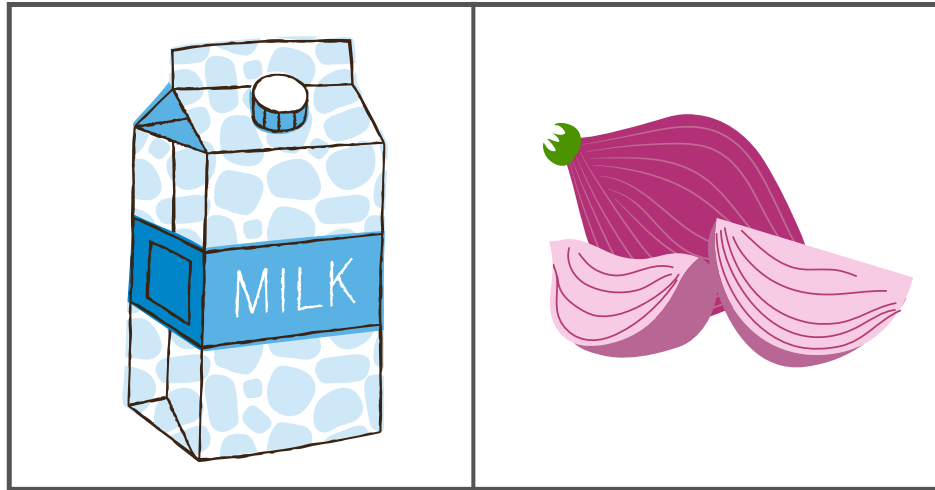


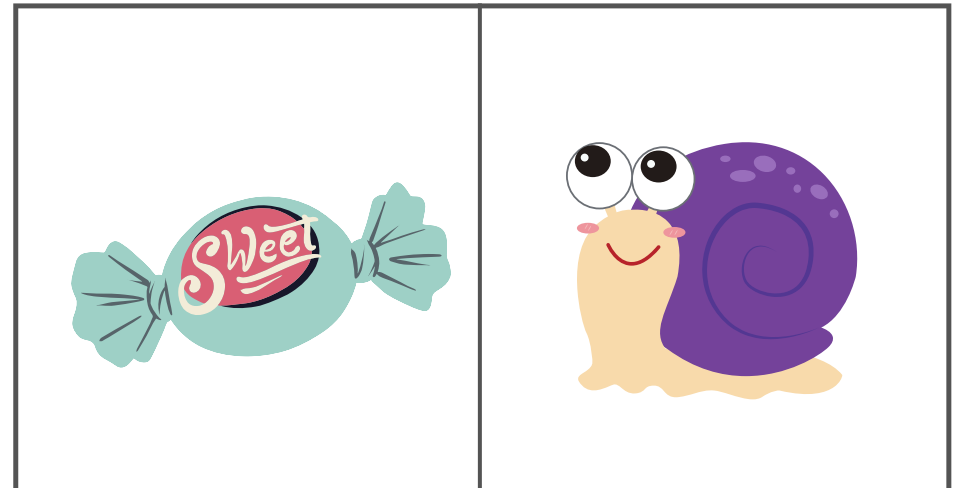
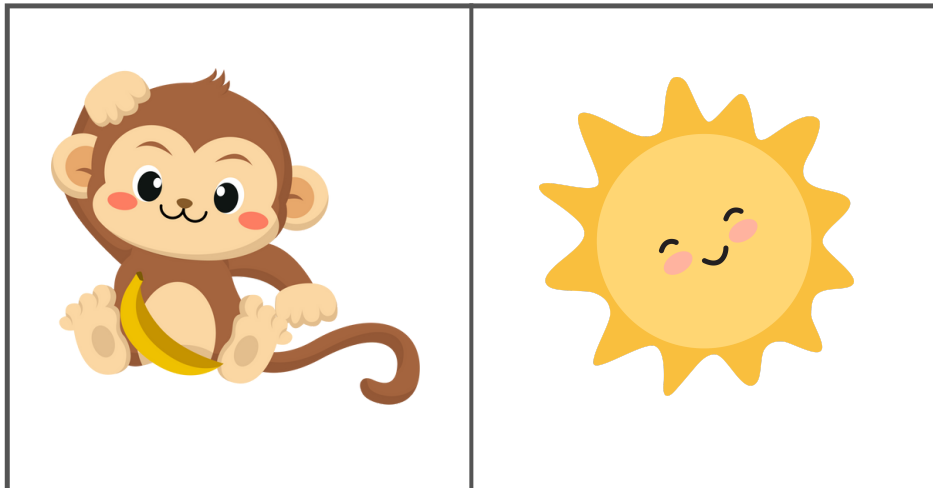
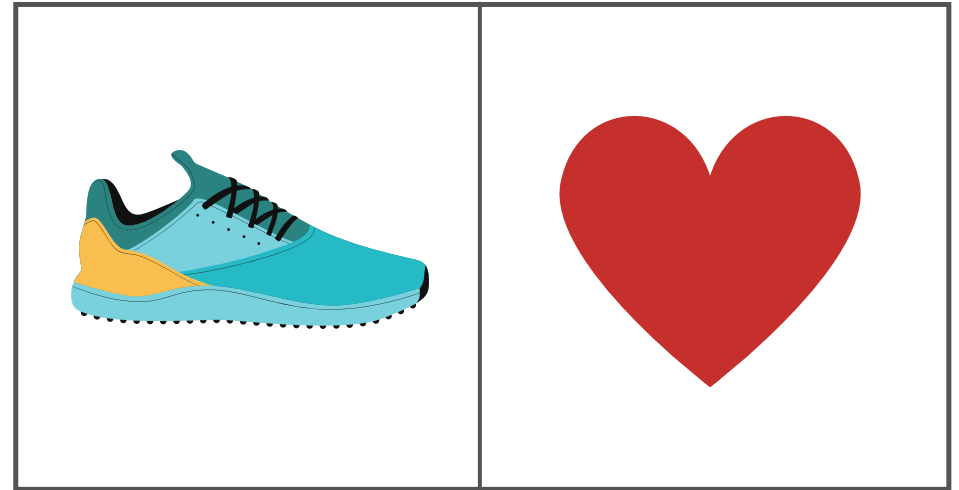
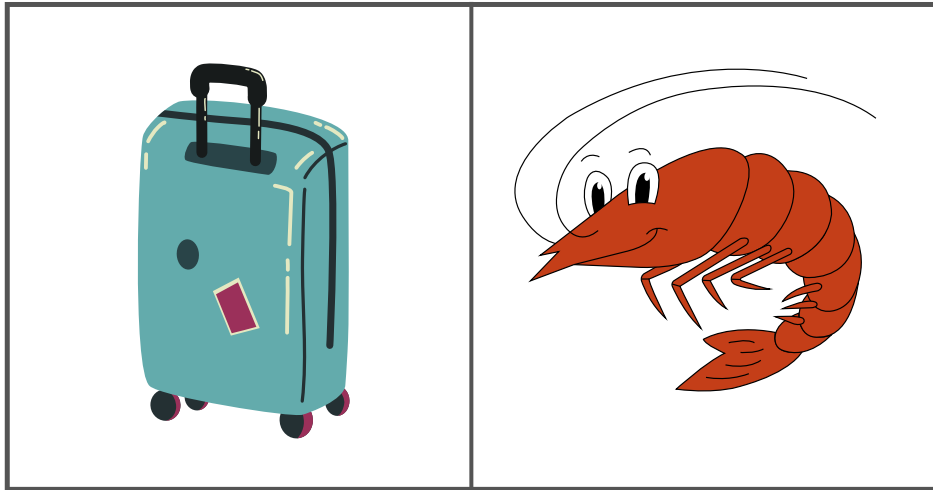
1. CORTE EM VOLTA DE CADA PAR DE CARTAS.
2. OS ALUNOS DIZEM CADA PALAVRA EM VOZ ALTA E DECIDEM SE AS PALAVRAS RIMAM OU NÃO.
3. OS ALUNOS CLASSIFICAM AS PALAVRAS NOS QUADROS APROPRIADOS.



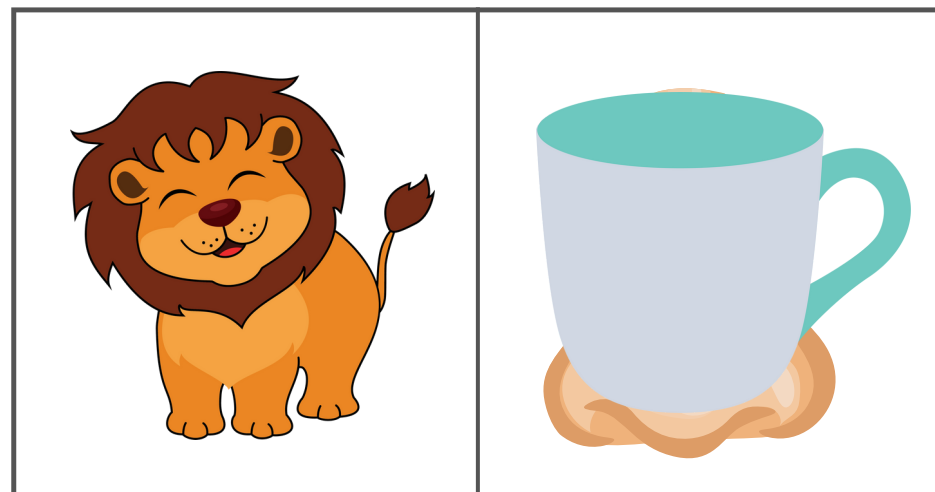
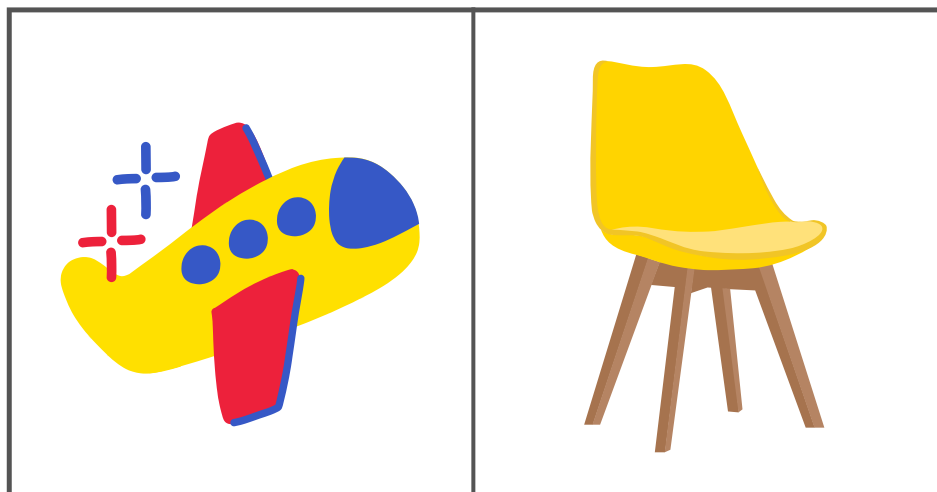
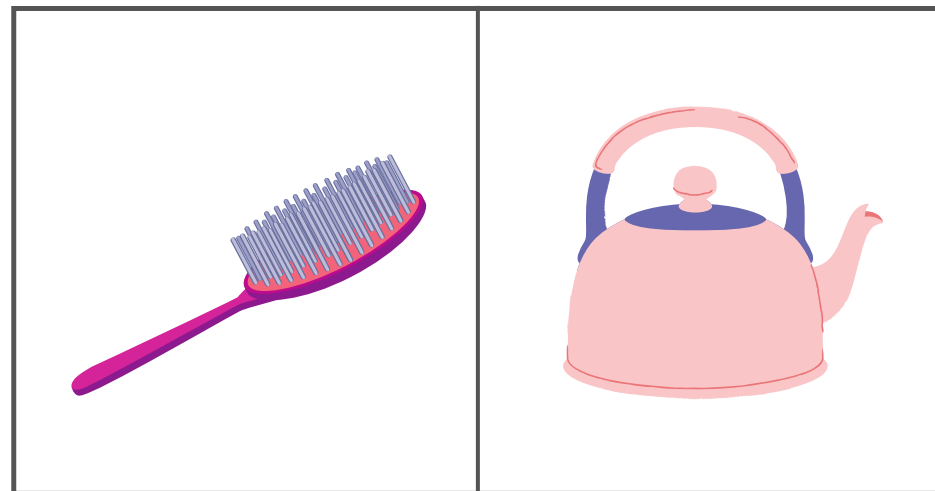
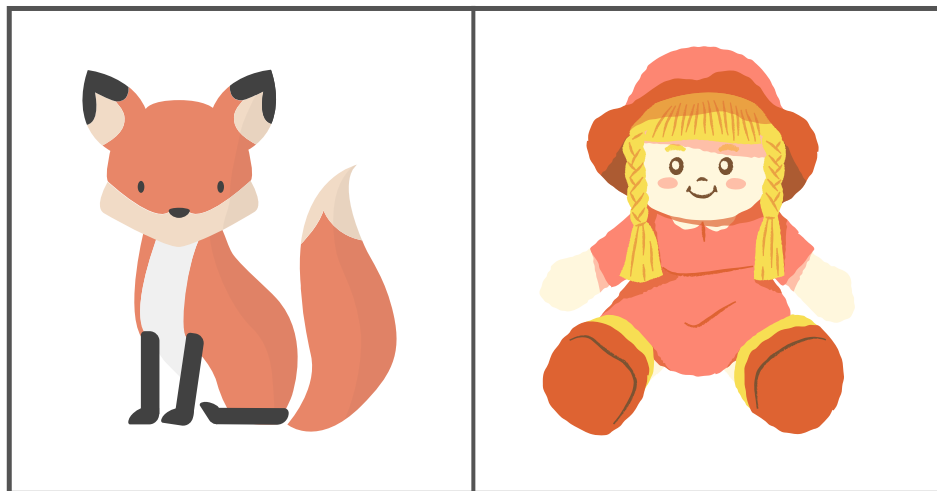
1. CORTE EM VOLTA DE CADA PAR DE CARTAS.
2. OS ALUNOS DIZEM CADA PALAVRA EM VOZ ALTA E DECIDEM SE AS PALAVRAS RIMAM OU NÃO.
3. OS ALUNOS CLASSIFICAM AS PALAVRAS NOS QUADROS APROPRIADOS.



1. CORTE EM VOLTA DE CADA PAR DE CARTAS.
2. OS ALUNOS DIZEM CADA PALAVRA EM VOZ ALTA E DECIDEM SE AS PALAVRAS RIMAM OU NÃO.
3. OS ALUNOS CLASSIFICAM AS PALAVRAS NOS QUADROS APROPRIADOS.

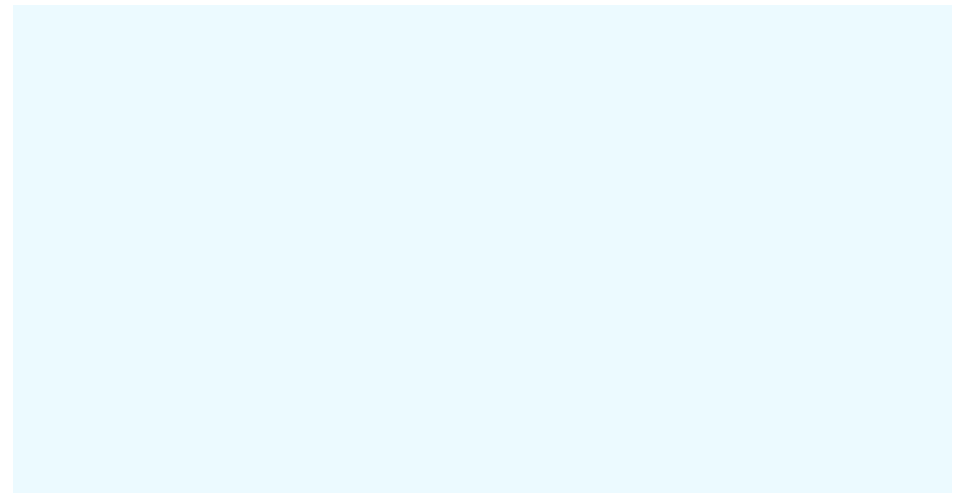
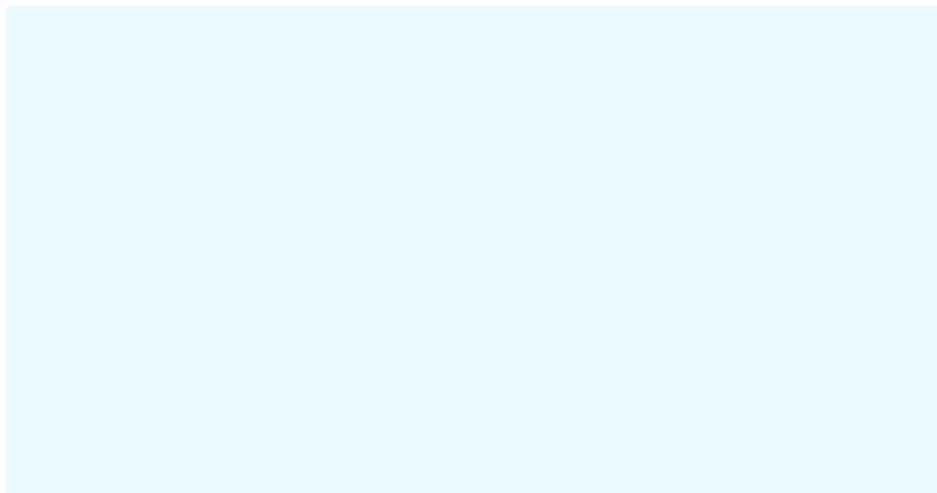


1. CORTE EM VOLTA DE CADA PAR DE CARTAS.
2. OS ALUNOS DIZEM CADA PALAVRA EM VOZ ALTA E DECIDEM SE AS PALAVRAS RIMAM OU NÃO.
3. OS ALUNOS CLASSIFICAM AS PALAVRAS NOS QUADROS APROPRIADOS.



# PALAVRAS QUE RIMAM

COLOQUE OS CARTÕES DE PALAVRAS QUE RIMAM NESTE QUADRO.



# PALAVRAS QUE RIMAM

COLOQUE OS CARTÕES DE PALAVRAS QUE RIMAM NESTE QUADRO.


## NOSSOS CURSOS

[Alfabetização E Letramento Na Educação Infantil - 100 Horas](#)

[Conhecendo As 10 Competências Da BNCC - 80 Horas](#)

[Contação De História - 180 Horas](#)

[Didática Da Educação Infantil -180 Horas](#)

[Educação A Distância - 160 Horas](#)

[Educação De Jovens E Adultos - EJA - 160 Horas](#)

[Educação Especial - 110 Horas](#)

[Educação Inclusiva - 100 Horas](#)

[Fundamentos Da Educação Escolar - 80 Horas](#)

[Gestão Escolar E Coordenação Pedagógica - 120 Horas](#)

[Introdução À Psicopedagogia - 180 Horas](#)

[Jogos Matemáticos Na Prática Docente - 120 Horas](#)

[Legislação Educacional - 100 Horas](#)

[Lei De Diretrizes E Bases Da Educação - LDB - 180 Horas](#)

[Metodologia De Ensino Para Professores Da Educação Infantil - 140 Horas](#)

[Metodologias Ativas Da Aprendizagem 140 Horas](#)

[Musicalização Na Educação Infantil - 160 Horas](#)

[Neuropedagogia - Noções Básicas - 140 Horas](#)

[Noções Básicas De Libras - 160 Horas](#)

[Práticas Em Sala De Aula Na Educação Infantil - 120 Horas](#)

[Saberes Docentes Na Educação Infantil - 120 Horas](#)

[Tecnologias Assistivas Para Educação Especial - 120 Horas](#)

[Tecnologias Digitais Na Educação - 180 Horas](#)

[Teóricos Da Educação - 120 Horas](#)



**[MAIS CURSOS - CLIQUE AQUI](#)**

**CURSOS NA ÁREA DA EDUCAÇÃO**  
<https://superpreparadocursos.com.br/>



<https://superpreparadocursos.com.br/>